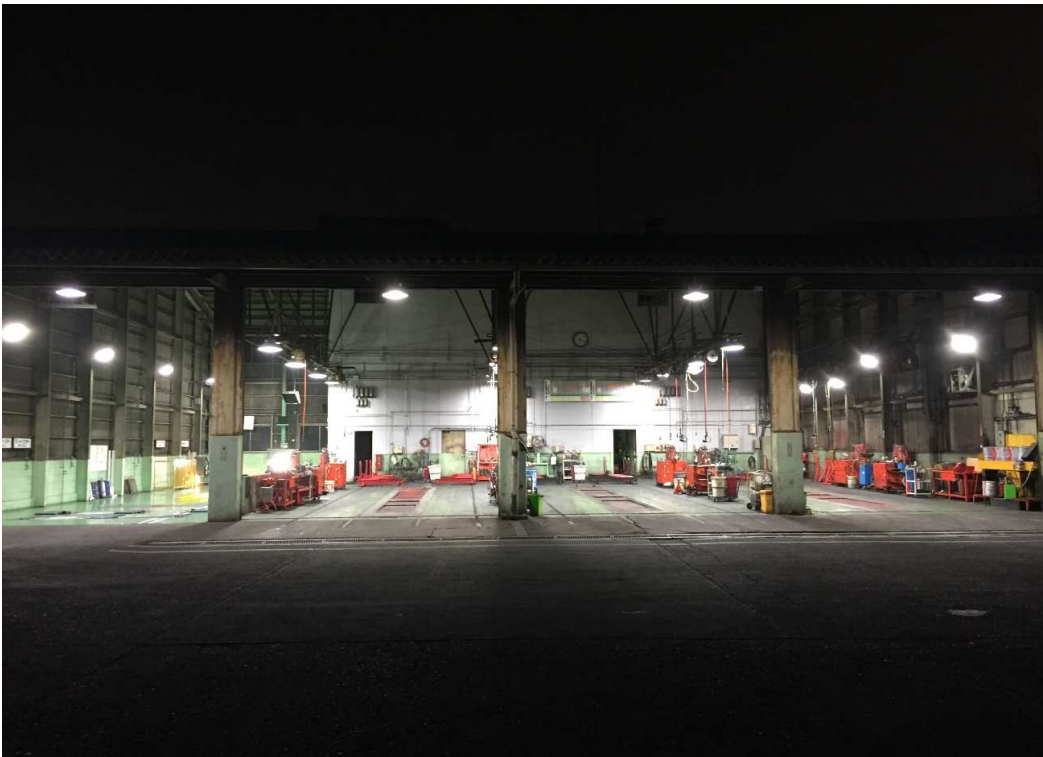


# UDトラックス(株)様多摩カスタマーセンター(昭島市) ELXインダクションランプ設置事例写真



既設水銀灯(平均照度350Lx)  
400w33台 13200w



新設ELXインダクションランプ(平均照度500Lx)  
300w9台・150w10台・120w7台 5040w  
節電効果62%

UDトラックス(株)様多摩カスタマーセンター(昭島市)  
ELXインダクションランプ設置工場と水銀灯設置工場比較

